

# TABULKA ŠACHET

# Šachtové dílce

# Betonika Plus

| Poř. | Označení šachty | Kóta terénu | Umístění          | Kóta poklopu | Kóta dna vývodu | Kóta dna | Výška šachty | Vyrovnávací prstenec pro poklop šachty | Ks     | Šachtový kónus zákrytová deska | Ks | Šachtová skruž                                  | Ks     | Stupadla   | Šachtové dno uložení dna                                    | Ks |
|------|-----------------|-------------|-------------------|--------------|-----------------|----------|--------------|--|--------|--------------------------------|----|---|--------|------------|---|----|
|      |                 | [m n.m.]    |                   | [m n.m.]     | [m n.m.]        | [m n.m.] | [m]          |  |        |                                |    |   |        |            |   |    |
| 1    | ŠH1             | 232.72      | vozovka h = 0.0 m | 232.71       | 231.17          | 231.17   | 1.54         |  |        | TBR-Q 600/1000x625/120 SPK     | 1  |   |        | ocel. s PE | TBZ-Q PERF400-885<br>pískový podklad<br>těsnění pro DN 1000 | 1  |
|      |                 |             |                   |              |                 |          |              |  |        |                                |    |   |        |            |   | 1  |
| 2    | ŠH2             | 233.02      | vozovka h = 0.0 m | 233.01       | 231.35          | 231.35   | 1.66         | TBW-Q 120/625/120                      | 1      | TBR-Q 600/1000x625/120 SPK     | 1  |   |        | ocel. s PE | TBZ-Q PERF400-885<br>pískový podklad<br>těsnění pro DN 1000 | 1  |
|      |                 |             |                   |              |                 |          |              |  |        |                                |    |   |        |            |   | 1  |
| 3    | ŠH3             | 233.66      | vozovka h = 0.0 m | 233.65       | 231.53          | 231.53   | 2.12         | TBW-Q 80/625/120                       | 1      | TBR-Q 600/1000x625/120 SPK     | 1  | TBS-Q 1000/500/120-SP                           | 1      | ocel. s PE | TBZ-Q PERF400-885<br>pískový podklad<br>těsnění pro DN 1000 | 1  |
|      |                 |             |                   |              |                 |          |              |  |        |                                |    |   |        |            |   | 2  |
| 4    | ŠH4             | 235.02      | vozovka h = 0.0 m | 235.02       | 231.84          | 231.84   | 3.18         | TBW-Q 80/625/120<br>TBW-Q 60/625/120   | 1<br>1 | TBR-Q 600/1000x625/120 SPK     | 1  | TBS-Q 1000/500/120-SP<br>TBS-Q 1000/1000/120-SP | 1<br>1 | ocel. s PE | TBZ-Q PERF400-885<br>pískový podklad<br>těsnění pro DN 1000 | 1  |
|      |                 |             |                   |              |                 |          |              |  |        |                                |    |   |        |            |   | 3  |
| 5    | ŠH5             | 235.77      | vozovka h = 0.0 m | 235.76       | 232.10          | 232.10   | 3.66         | TBW-Q 120/625/120                      | 1      | TBR-Q 600/1000x625/120 SPK     | 1  | TBS-Q 1000/1000/120-SP                          | 2      | ocel. s PE | TBZ-Q PERF400-885<br>pískový podklad<br>těsnění pro DN 1000 | 1  |
|      |                 |             |                   |              |                 |          |              |  |        |                                |    |   |        |            |   | 3  |
| 6    | ŠH7             | 234.68      | vozovka h = 0.0 m | 234.67       | 232.68          | 232.68   | 1.99         | TBW-Q 100/625/120                      | 2      | TBR-Q 600/1000x625/120 SPK     | 1  | TBS-Q 1000/250/120-SP                           | 1      | ocel. s PE | TBZ-Q PERF400-885<br>pískový podklad<br>těsnění pro DN 1000 | 1  |
|      |                 |             |                   |              |                 |          |              |  |        |                                |    |   |        |            |   | 2  |
| 7    | ŠH4A            | 235.74      | vozovka h = 0.0 m | 235.74       | 232.00          | 232.00   | 3.74         | TBW-Q 100/625/120                      | 2      | TBR-Q 600/1000x625/120 SPK     | 1  | TBS-Q 1000/500/120-SP<br>TBS-Q 1000/1000/120-SP | 2<br>1 | ocel. s PE | TBZ-Q PERF400-885<br>pískový podklad<br>těsnění pro DN 1000 | 1  |
|      |                 |             |                   |              |                 |          |              |  |        |                                |    |   |        |            |   | 4  |
| 8    | ŠH6             | 235.18      | vozovka h = 0.0 m | 235.18       | 232.42          | 232.42   | 2.76         | TBW-Q 120/625/120<br>TBW-Q 100/625/120 | 1<br>1 | TBR-Q 600/1000x625/120 SPK     | 1  | TBS-Q 1000/1000/120-SP                          | 1      | ocel. s PE | TBZ-Q PERF400-885<br>pískový podklad<br>těsnění pro DN 1000 | 1  |
|      |                 |             |                   |              |                 |          |              |  |        |                                |    |   |        |            |   | 2  |

**BETONIKA plus**

Pref. kanalizační šachty

Název stavby-objektu


STRANA

**SWECO**  
Sustainable engineering and design  
(C) 1996-2017

Projektant

| TABULKA ŠACHET |                 |             |          | Šachtové dílce |                 |          |              |  |    |                                |    | Betonika Plus          |    |          |                          |    |
|----------------|-----------------|-------------|----------|----------------|-----------------|----------|--------------|--|----|--------------------------------|----|------------------------|----|----------|--------------------------|----|
| Poř.           | Označení šachty | Kóta terénu | Umístění | Kóta poklopu   | Kóta dna vývodu | Kóta dna | Výška šachty | Vyrovnávací prstenec pro poklop šachty |    | Šachtový kónus zákrytová deska |    | Šachtová skruž         |    | Stupadla | Šachtové dno uložení dna |    |
|                |                 | [m n.m.]    |          | [m n.m.]       | [m n.m.]        | [m n.m.] | [m]          |  | Ks |                                | Ks |                        | Ks |          |                          | Ks |
|                |                 |             |          |                |                 |          |              |  |    |                                |    |                        |    |          |                          |    |
|                | Celkem          |             |          |                |                 |          |              | TBW-Q 120/625/120                      | 3  | TBR-Q 600/1000x625/120 SPK     | 8  | TBS-Q 1000/250/120-SP  | 1  |          | TBZ-Q PERF400-885        | 8  |
|                |                 |             |          |                |                 |          |              | TBW-Q 100/625/120                      | 5  |                                |    | TBS-Q 1000/500/120-SP  | 4  |          | těsnění pro DN 1000      | 18 |
|                |                 |             |          |                |                 |          |              | TBW-Q 80/625/120                       | 2  |                                |    | TBS-Q 1000/1000/120-SP | 5  |          |                          |    |
|                |                 |             |          |                |                 |          |              | TBW-Q 60/625/120                       | 1  |                                |    |                        |    |          |                          |    |

**BETONIKA plus**

|  |                      |        |
|--|----------------------|--------|
| Pref. kanalizační šachty<br><br>Sustainable engineering and design<br>(C) 1996-2017 | Název stavby-objektu | STRANA |
|  | Projektant           |        |

# TABULKA ŠACHTOVÝCH DEN

Betonika Plus

| Poř. | Označení šachty | Schémat. značka | Označení dna Stupadla | Vývod     |            | Hlavní přívod |            | 1.vedlejší přívod |            | 2.vedlejší přívod |  | 3.vedlejší přívod |  | 4.vedlejší přívod |  |
|------|-----------------|-----------------|-----------------------|-----------|------------|---------------|------------|-------------------|------------|-------------------|--|-------------------|--|-------------------|--|
|      |                 |                 |                       |           |            |               |            |                   |            |                   |  |                   |  |                   |  |
| 1    | ŠH1             |                 | TBZ-Q PERF400-885     | DN (mm)   | 450/400    | DN (mm)       | 450/400    | DN (mm)           |            | DN (mm)           |  | DN (mm)           |  | DN (mm)           |  |
|      |                 |                 | stupadla: ocel. s PE  | Materiál  | PP UR II W | Úhel β        | 110        | Úhel β            |            | Úhel β            |  | Úhel β            |  | Úhel β            |  |
|      |                 |                 | kyneta:               | dh[mm]    | 0          | dh[mm]        | 10         | dh[mm]            |            | dh[mm]            |  | dh[mm]            |  | dh[mm]            |  |
|      |                 |                 | žlábek čedičový       | sklon [‰] | 6.0        | Materiál      | PP UR II W | Materiál          |            | Materiál          |  | Materiál          |  | Materiál          |  |
| 2    | ŠH2             |                 | TBZ-Q PERF400-885     | DN (mm)   | 450/400    | DN (mm)       | 450/400    | DN (mm)           |            | DN (mm)           |  | DN (mm)           |  | DN (mm)           |  |
|      |                 |                 | stupadla: ocel. s PE  | Materiál  | PP UR II W | Úhel β        | 175        | Úhel β            |            | Úhel β            |  | Úhel β            |  | Úhel β            |  |
|      |                 |                 | kyneta:               | dh[mm]    | 0          | dh[mm]        | 10         | dh[mm]            |            | dh[mm]            |  | dh[mm]            |  | dh[mm]            |  |
|      |                 |                 | žlábek čedičový       | sklon [‰] | 6.0        | Materiál      | PP UR II W | Materiál          |            | Materiál          |  | Materiál          |  | Materiál          |  |
| 3    | ŠH3             |                 | TBZ-Q PERF400-885     | DN (mm)   | 450/400    | DN (mm)       | 450/400    | DN (mm)           |            | DN (mm)           |  | DN (mm)           |  | DN (mm)           |  |
|      |                 |                 | stupadla: ocel. s PE  | Materiál  | PP UR II W | Úhel β        | 180        | Úhel β            |            | Úhel β            |  | Úhel β            |  | Úhel β            |  |
|      |                 |                 | kyneta:               | dh[mm]    | 0          | dh[mm]        | 10         | dh[mm]            |            | dh[mm]            |  | dh[mm]            |  | dh[mm]            |  |
|      |                 |                 | žlábek čedičový       | sklon [‰] | 6.0        | Materiál      | PP UR II W | Materiál          |            | Materiál          |  | Materiál          |  | Materiál          |  |
| 4    | ŠH4             |                 | TBZ-Q PERF400-885     | DN (mm)   | 450/400    | DN (mm)       | 450/400    | DN (mm)           | 450/400    | DN (mm)           |  | DN (mm)           |  | DN (mm)           |  |
|      |                 |                 | stupadla: ocel. s PE  | Materiál  | PP UR II W | Úhel β        | 180        | Úhel β            | 240        | Úhel β            |  | Úhel β            |  | Úhel β            |  |
|      |                 |                 | kyneta:               | dh[mm]    | 0          | dh[mm]        | 10         | dh[mm]            | 10         | dh[mm]            |  | dh[mm]            |  | dh[mm]            |  |
|      |                 |                 | žlábek čedičový       | sklon [‰] | 6.0        | Materiál      | PP UR II W | Materiál          | PP UR II W | Materiál          |  | Materiál          |  | Materiál          |  |
| 5    | ŠH5             |                 | TBZ-Q PERF400-885     | DN (mm)   | 450/400    | DN (mm)       | 450/400    | DN (mm)           |            | DN (mm)           |  | DN (mm)           |  | DN (mm)           |  |
|      |                 |                 | stupadla: ocel. s PE  | Materiál  | PP UR II W | Úhel β        | 180        | Úhel β            |            | Úhel β            |  | Úhel β            |  | Úhel β            |  |
|      |                 |                 | kyneta:               | dh[mm]    | 0          | dh[mm]        | 10         | dh[mm]            |            | dh[mm]            |  | dh[mm]            |  | dh[mm]            |  |
|      |                 |                 | žlábek čedičový       | sklon [‰] | 6.0        | Materiál      | PP UR II W | Materiál          |            | Materiál          |  | Materiál          |  | Materiál          |  |
| 6    | ŠH7             |                 | TBZ-Q PERF400-885     | DN (mm)   | 450/400    | DN (mm)       | 170/150    | DN (mm)           |            | DN (mm)           |  | DN (mm)           |  | DN (mm)           |  |
|      |                 |                 | stupadla: ocel. s PE  | Materiál  | PP UR II W | Úhel β        | 90         | Úhel β            |            | Úhel β            |  | Úhel β            |  | Úhel β            |  |
|      |                 |                 | kyneta:               | dh[mm]    | 0          | dh[mm]        | 200        | dh[mm]            |            | dh[mm]            |  | dh[mm]            |  | dh[mm]            |  |
|      |                 |                 | žlábek čedičový       | sklon [‰] | 6.0        | Materiál      | PP UR II W | Materiál          |            | Materiál          |  | Materiál          |  | Materiál          |  |
| 7    | ŠH4A            |                 | TBZ-Q PERF400-885     | DN (mm)   | 450/400    | DN (mm)       | 450/400    | DN (mm)           |            | DN (mm)           |  | DN (mm)           |  | DN (mm)           |  |
|      |                 |                 | stupadla: ocel. s PE  | Materiál  | PP UR II W | Úhel β        | 90         | Úhel β            |            | Úhel β            |  | Úhel β            |  | Úhel β            |  |
|      |                 |                 | kyneta:               | dh[mm]    | 0          | dh[mm]        | 10         | dh[mm]            |            | dh[mm]            |  | dh[mm]            |  | dh[mm]            |  |
|      |                 |                 | žlábek čedičový       | sklon [‰] | 6.0        | Materiál      | PP UR II W | Materiál          |            | Materiál          |  | Materiál          |  | Materiál          |  |
| 8    | ŠH6             |                 | TBZ-Q PERF400-885     | DN (mm)   | 450/400    | DN (mm)       | 450/400    | DN (mm)           |            | DN (mm)           |  | DN (mm)           |  | DN (mm)           |  |
|      |                 |                 | stupadla: ocel. s PE  | Materiál  | PP UR II W | Úhel β        | 175        | Úhel β            |            | Úhel β            |  | Úhel β            |  | Úhel β            |  |
|      |                 |                 | kyneta:               | dh[mm]    | 0          | dh[mm]        | 10         | dh[mm]            |            | dh[mm]            |  | dh[mm]            |  | dh[mm]            |  |
|      |                 |                 | žlábek čedičový       | sklon [‰] | 6.0        | Materiál      | PP UR II W | Materiál          |            | Materiál          |  | Materiál          |  | Materiál          |  |

**BETONIKA plus**

Pref. kanalizační šachty

**SWECO**   
Sustainable engineering and design  
(C) 1996-2017

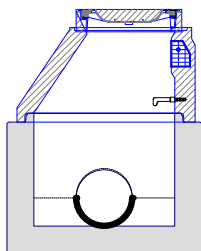
Název stavby-objektu

Projektant

STRANA

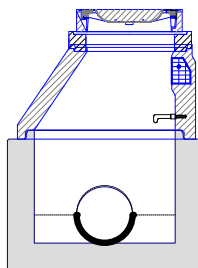
**Šachta č.1 ŠH1**

|                                 |          |
|---------------------------------|----------|
| dno TBZ-Q PERF400-885           | 1        |
| kónus TBR-Q 600/1000x625/120 S1 | 1        |
| poklop D 400 Begu bez odvětrán  | 1        |
| těsnění pro DN 1000             | 1        |
| kóta dna                        | 231.17 m |
| kóta terénu                     | 232.72 m |
| rozdíl kót                      | 1.55 m   |
| převýšení nad terénem           | 0.00 m   |
| výška šachty                    | 1.54 m   |
| stavební výška                  | 1.73 m   |
| pískový podklad                 |          |



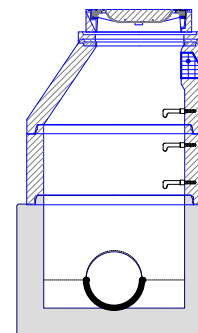
**Šachta č.2 ŠH2**

|                                 |          |
|---------------------------------|----------|
| dno TBZ-Q PERF400-885           | 1        |
| kónus TBR-Q 600/1000x625/120 S1 | 1        |
| vyr.prst. TBW-Q 120/625/120     | 1        |
| poklop D 400 Begu bez odvětrán  | 1        |
| těsnění pro DN 1000             | 1        |
| kóta dna                        | 231.35 m |
| kóta terénu                     | 233.02 m |
| rozdíl kót                      | 1.67 m   |
| převýšení nad terénem           | 0.00 m   |
| výška šachty                    | 1.66 m   |
| stavební výška                  | 1.85 m   |
| pískový podklad                 |          |



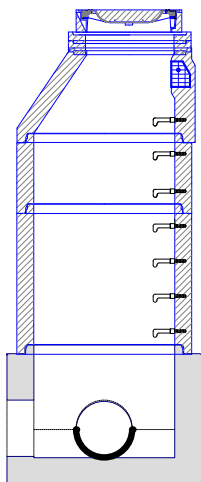
**Šachta č.3 ŠH3**

|                                 |          |
|---------------------------------|----------|
| dno TBZ-Q PERF400-885           | 1        |
| skruž TBS-Q 1000/500/120-SP     | 1        |
| kónus TBR-Q 600/1000x625/120 S1 | 1        |
| vyr.prst. TBW-Q 80/625/120      | 1        |
| poklop D 400 Begu bez odvětrán  | 1        |
| těsnění pro DN 1000             | 2        |
| kóta dna                        | 231.53 m |
| kóta terénu                     | 233.66 m |
| rozdíl kót                      | 2.13 m   |
| převýšení nad terénem           | 0.00 m   |
| výška šachty                    | 2.12 m   |
| stavební výška                  | 2.31 m   |
| pískový podklad                 |          |

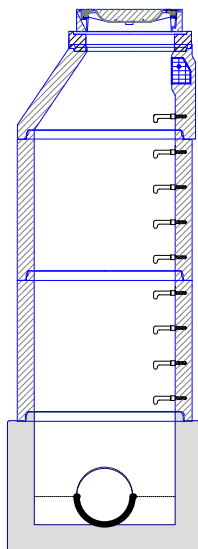


### Šachta č.4 ŠH4

|                                 |          |
|---------------------------------|----------|
| dno TBZ-Q PERF400-885           | 1        |
| skruž TBS-Q 1000/1000/120-SP    | 1        |
| skruž TBS-Q 1000/500/120-SP     | 1        |
| kónus TBR-Q 600/1000x625/120 S1 | 1        |
| vyř.prst. TBW-Q 80/625/120      | 1        |
| vyř.prst. TBW-Q 60/625/120      | 1        |
| poklop D 400 Begu bez odvětrán  | 1        |
| těsnění pro DN 1000             | 3        |
| kóta dna                        | 231.84 m |
| kóta terénu                     | 235.02 m |
| rozdíl kót                      | 3.18 m   |
| převýšení nad terénem           | 0.00 m   |
| výška šachty                    | 3.18 m   |
| stavební výška                  | 3.37 m   |
| pískový podklad                 |          |



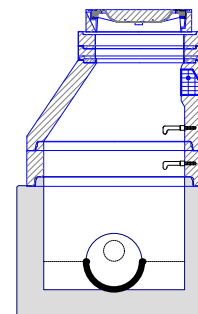
**Šachta č.5 ŠH5**



|                                |          |
|--------------------------------|----------|
| dno TBZ-Q PERF400-885          | 1        |
| skruž TBS-Q 1000/1000/120-SP   | 2        |
| kónus TBR-Q 600/1000x625/120 S | 1        |
| vyr.prst. TBW-Q 120/625/120    | 1        |
| poklop D 400 Begu bez odvětrán | 1        |
| těsnění pro DN 1000            | 3        |
| kóta dna                       | 232.10 m |
| kóta terénu                    | 235.77 m |
| rozdíl kót                     | 3.67 m   |
| převýšení nad terénem          | 0.00 m   |
| výška šachty                   | 3.66 m   |
| stavební výška                 | 3.85 m   |
| pískový podklad                |          |

Šachta č.6 ŠH7

|                                |          |
|--------------------------------|----------|
| dno TBZ-Q PERF400-885          | 1        |
| skruž TBS-Q 1000/250/120-SP    | 1        |
| kónus TBR-Q 600/1000x625/120 S | 1        |
| vyr.prst. TBW-Q 100/625/120    | 2        |
| poklop D 400 Begu bez odvětrán | 1        |
| těsnění pro DN 1000            | 2        |
| kóta dna                       | 232.68 m |
| kóta terénu                    | 234.68 m |
| rozdíl kót                     | 2.00 m   |
| převýšení nad terénem          | 0.00 m   |
| výška šachty                   | 1.99 m   |
| stavební výška                 | 2.18 m   |
| pískový podklad                |          |



Pref. kanalizační šachty

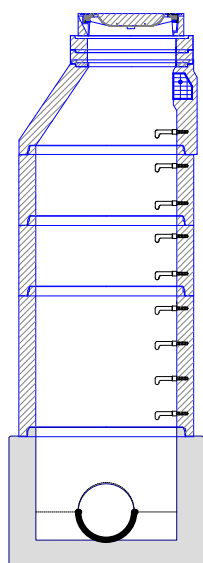
|                      |  |
|----------------------|--|
| Název stavby-objektu |  |
|----------------------|--|

STRANA



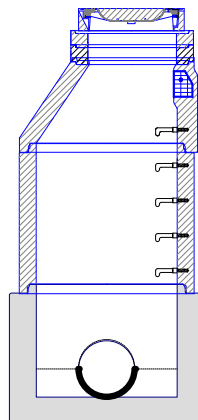
|            |  |
|------------|--|
| Projektant |  |
|------------|--|

## Šachta č.7 ŠH4A



|                                 |          |
|---------------------------------|----------|
| dno TBZ-Q PERF400-885           | 1        |
| skruž TBS-Q 1000/1000/120-SP    | 1        |
| skruž TBS-Q 1000/500/120-SP     | 2        |
| kónus TBR-Q 600/1000x625/120 S1 |          |
| vyr.prst. TBW-Q 100/625/120     | 2        |
| poklop D 400 Begu bez odvětrán  | 1        |
| těsnění pro DN 1000             | 4        |
| kóta dna                        | 232.00 m |
| kóta terénu                     | 235.74 m |
| rozdíl kót                      | 3.74 m   |
| převýšení nad terénem           | 0.00 m   |
| výška šachty                    | 3.74 m   |
| stavební výška                  | 3.93 m   |
| pískový podklad                 |          |

## Šachta č.8 ŠH6



|                                 |          |
|---------------------------------|----------|
| dno TBZ-Q PERF400-885           | 1        |
| skruž TBS-Q 1000/1000/120-SP    | 1        |
| kónus TBR-Q 600/1000x625/120 S1 |          |
| vyr.prst. TBW-Q 120/625/120     | 1        |
| vyr.prst. TBW-Q 100/625/120     | 1        |
| poklop D 400 Begu bez odvětrán  | 1        |
| těsnění pro DN 1000             | 2        |
| kóta dna                        | 232.42 m |
| kóta terénu                     | 235.18 m |
| rozdíl kót                      | 2.76 m   |
| převýšení nad terénem           | 0.00 m   |
| výška šachty                    | 2.76 m   |
| stavební výška                  | 2.95 m   |

# TABULKA ŠACHTOVÝCH POKLOPŮ

Betonika Plus

| Poř. | Označení<br>šachty | Třída<br>zatížení | Označení poklopu         | Popis poklopu  | Úprava kolem poklopu | Výška<br>poklopu [mm] | Počet |
|------|--------------------|-------------------|--------------------------|--|----------------------|-----------------------|-------|
| 1    | ŠH1                | D                 | D 400 Begu bez odvětrání | bez odvětrání, rám beton/litina, poklop beton/litina | skladba komunikace   | 160                   | 1     |
| 2    | ŠH2                | D                 | D 400 Begu bez odvětrání | bez odvětrání, rám beton/litina, poklop beton/litina | skladba komunikace   | 160                   | 1     |
| 3    | ŠH3                | D                 | D 400 Begu bez odvětrání | bez odvětrání, rám beton/litina, poklop beton/litina | skladba komunikace   | 160                   | 1     |
| 4    | ŠH4                | D                 | D 400 Begu bez odvětrání | bez odvětrání, rám beton/litina, poklop beton/litina | skladba komunikace   | 160                   | 1     |
| 5    | ŠH5                | D                 | D 400 Begu bez odvětrání | bez odvětrání, rám beton/litina, poklop beton/litina | skladba komunikace   | 160                   | 1     |
| 6    | ŠH7                | D                 | D 400 Begu bez odvětrání | bez odvětrání, rám beton/litina, poklop beton/litina | skladba komunikace   | 160                   | 1     |
| 7    | ŠH4A               | D                 | D 400 Begu bez odvětrání | bez odvětrání, rám beton/litina, poklop beton/litina | skladba komunikace   | 160                   | 1     |
| 8    | ŠH6                | D                 | D 400 Begu bez odvětrání | bez odvětrání, rám beton/litina, poklop beton/litina |                      | 160                   | 1     |
|      | Celkem             | D                 | D 400 Begu bez odvětrání | bez odvětrání, rám beton/litina, poklop beton/litina |                      | 160                   | 8     |

**BETONIKA plus**

|  |                      |        |
|--|----------------------|--------|
| Pref. kanalizační šachty<br><br><br>Sustainable engineering and design<br>(C) 1996-2017 | Název stavby-objektu | STRANA |
|  | Projektant           |        |